

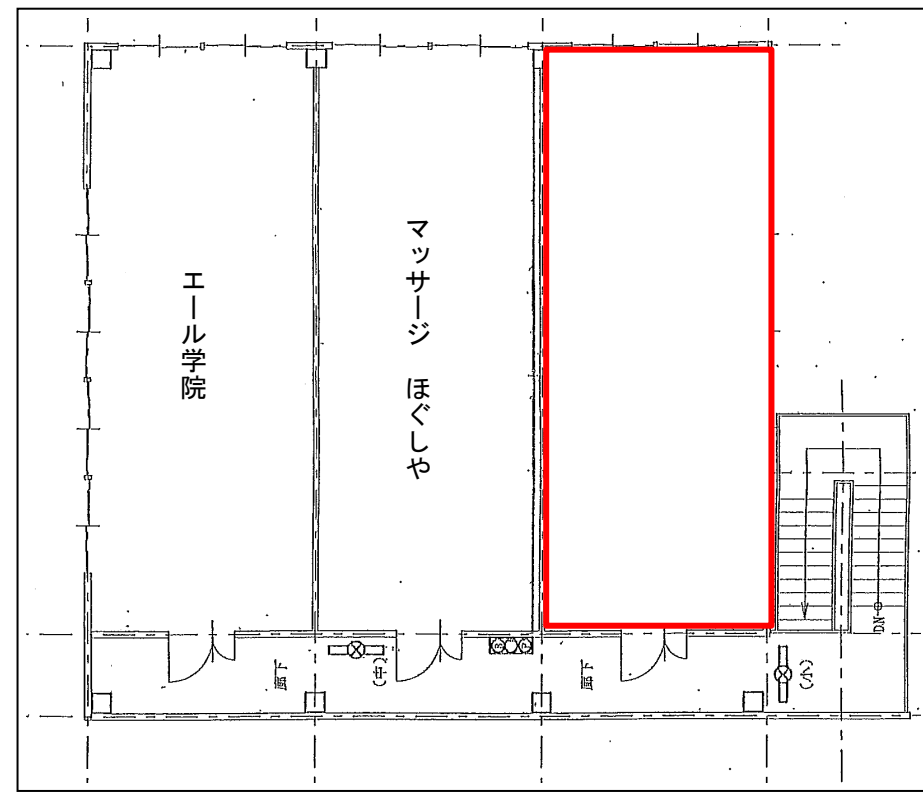


現地写真



テナント募集中

セブンイレブン東部田中店2階
田中駅より徒歩5分
東御市役所へ徒歩2分



2階平面図

物件種目	貸事務所
地区	東御市県 (田中)
面積	45.82㎡ (13.86坪)
賃貸条件	賃料 88,000円 (税込) (税抜80,000円)
	敷金 賃料2ヶ月分
	礼金 賃料1ヶ月分

所在地	東御市県 137-7 (セブンイレブン田中店2階)	
交通	しなの鉄道田中駅より徒歩5分	
建物	構造	鉄骨造2階建
	築年月	平成8年4月
契約期間	3年(以後1年更新)	
共益費	月額3,300円 (税込) (税抜3,000円)	
現況	空室	
入居日	即入居可	
駐車場	来客用: セブンイレブンと共用 従業員用: 近隣月極5千円(税込)	
設備	電気・水道・トイレ・エアコン 流し台・湯沸器	
備考 その他条件	入居審査有り 賃貸条件等相談可能	

※図面と現況が異なる場合は現況優先となります。

長野県知事免許(17)第67号 所在地:上田市天神一丁目2番1号



上田交通株式会社 不動産部

ホームページアドレス <http://www.ukg.co.jp/>

上田交通

検索

TEL:0268-23-2103

FAX:0268-23-5236

○取引態様
貸主