

1号地

当分譲住宅は
**こどもエコすまい
 住宅支援事業制度**
申請対象物件！
100万円/戸
 補助金が受け取れます

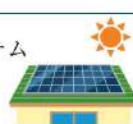


2号地

2号地 3LDK

＋ウォークインクローゼット
 ＋タタミスペース＋食品庫
 ＋玄関収納 ＋3台駐車可能

太陽光発電システム
 3.76kW搭載



■敷地面積/218.24㎡ (約66.01坪)
 ■建物面積/111.30㎡ (約33.66坪)

■販売価格/4,480万円 (税込)
 土地・建物・外構・家具 (リビングテーブル+ソファ
 +TVボード+ダイニングテーブルセット) 含む

ガーデニングやBBQなどを楽しめる、
 暮らしの夢が広がる住まい



point

- 1 ストック品をたっぷり収納でき、キッチンがキレイに保てます。
- 2 自由な姿勢でくつろいだり、お子さまの遊び場・お昼寝にも便利です。
- 3 キッチンと洗面室が行き来しやすく、家事が効率的に行えます。
- 4 リビングから出入りできる庭はBBQなどのアウトドアを楽しめます。
- 5 雨や花粉の多い季節に、洗濯物を室内干しすることができる便利なスペースです。

※完成予想図 (左側:1号地、右側:2号地)
 ※完成予想図は設計図書を基に描き起こしたもので実際とは多少異なる場合があります。
 【こどもエコすまい支援事業 対象物件】 ■対象者:子育て世帯または若者夫婦世帯 ※子育て世帯:申請時点において、子(2021年4月1日時点で18歳未満(2003年4月2日以降出生)を有する世帯 ※若者夫婦世帯:申請時点において夫婦であり、2021年4月1日時点でいずれかが39歳以下(1981年4月2日以降出生)の世帯 ■補助額:100万円/戸 ■交付申請期間:2023年3月31日~予算上限に達するまで(遅くとも2023年12月31日まで) ※締切りは、予算の執行状況に応じて公表されます。 ■完了報告期限:2024年7月31日まで ※制度詳細は国土交通省のホームページ等で確認ください。

当分譲住宅のポイント

Nearly ZEH基準の名エネ性能で、外からの熱気や冷気をさえぎり、部屋の熱を逃がしません。太陽光発電システムを搭載。電気自動車充電コンセントも設置しています。周辺と家計にやさしい住まいです。

まるで隔だまりの暖かさ。
「床暖房システム」を採用 (LDK)
 涼やかな風がじんわりと身体の温点を高める「輻射熱」と、床面から直接伝わる「熱伝導」の相乗効果によって、低めの室温設定でも身体の芯から暖まります。また、ファンヒーターのような暖房機器と比べて、直接風の不快感がなく、湿気によるハウスダストの巻き上げや騒音もありません。

ハイブリッド給湯・暖房システム
「エコワン」を搭載
 ガスと電気を効率的に組み合わせ、給湯・温風式暖房を全てまかないます。従来のガス給湯器と比べても給湯・暖房の年間ランニングコストを大幅に削減することができます。

お申込 2号地

7.1m
6.6m

※お買物に利用したり、季節ごに制限されるイベントを楽しんだりできます。生活利便が徒歩圏内に充実し、暮らしやすい住環境です。



2F Plan
 主寝室 7.3帖
 洋室 6.3帖
 洋室 6.2帖
 物入
 室内物干
 パールコニー
 ファミリースペース

1F Plan
 押入
 タタミスペース 3.6帖
 LDK 16.4㎡
 階段下物入
 階段下10間床収納
 宅配BOX
 フェンス
 電柱 支線

※WIC=ウォークインクローゼット
 ※CL=クローゼット

※掲載の間取図・外構植栽図・完成予想図は設計図書を基に描き起こしたもので実際とは多少異なる場合があります。
 ※間取図・外構植栽図・完成予想図内のリビングテーブル・ソファ・TVボード・ダイニングテーブルセットは価格に含まれますが、それ以外の家具・車・家電・備品等は価格に含まれません。

北小学校 徒歩 15分 (約1,140m~約1,160m)

第三中学校 約1,680m~約1,700m

ツルヤ 上田中央店 徒歩 6分 (約450m~約460m)

クリニック岡田 徒歩 4分 (約270m~約300m)

JR北陸新幹線「上田」駅 徒歩 16分 (約1,260m~約1,280m)

※徒歩は80mを1分として換算した概算です。※掲載写真は全て2023年3月撮影。

暮らしを彩る充実設備・仕様

- 床暖房 [LDK]
- 浴室暖房 換気乾燥機
- ガラストップ コントロ
- エアコン1台 [LDK]
- 食器洗浄 乾燥機
- 電気錠 [玄関]
- ガス併用
- 録画機付付 カラーモニター インターホン
- カーベース 3台分
- 長期優良住宅 認定対象物件

上田交通株式会社 不動産部
 長野県知事免許(17)第67号 <http://www.ukg.co.jp/>

TEL 0268-23-2103
fudosan@ukg.co.jp

営業時間: 平日9:00~18:00
 上田市天神一丁目2番1号
 上田駅お城口 ロソン上田駅前店2階